

Le système de narguilé pour EAZYDIVE

Le système de plongée sous-marine basse pression **EAZYDIVE** peut être employé de 2 façons :

1. En plongée autonome : il est rechargé sur le compresseur et permet une autonomie de 5 mn environ.
2. En plongée au narguilé : il est alimenté en permanence par le compresseur au moyen d'un tuyau d'air de 20 m. Il permet d'étendre la durée de la plongée à 30 mn.

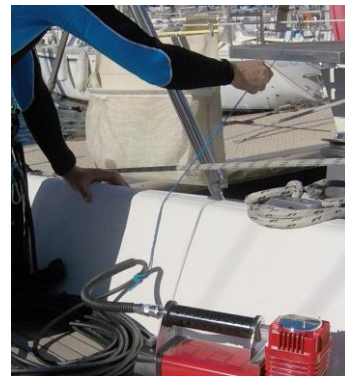
Le narguilé est une alimentation continue en air du plongeur au moyen d'un tuyau reliant le compresseur, situé sur le bateau, et **EAZYDIVE**, sur le dos du plongeur.



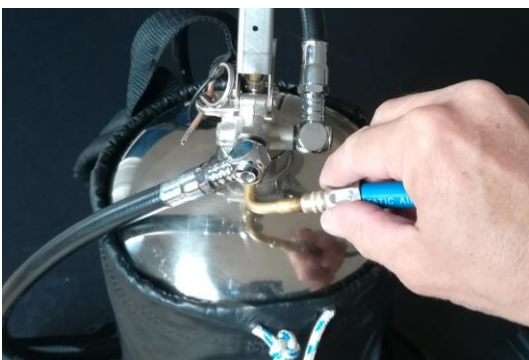
Branchement du raccord rapide du tuyau sur le compresseur



Fixation du mousqueton sur une filière pour que le tuyau ne puisse pas tirer sur le raccord



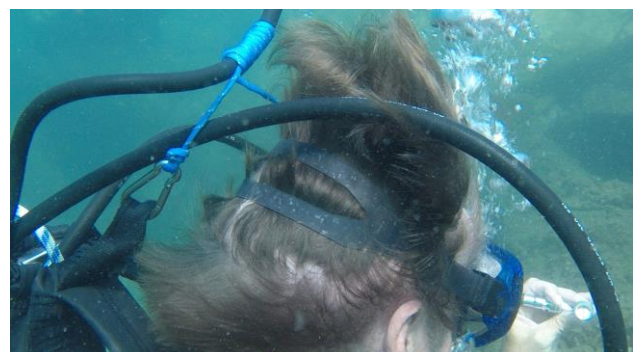
Vissage du raccord d'alimentation de la bouteille sur l'embout coudé de valve



Fermeture du sac



Fixation du mousqueton sur la poignée du sac, pour que le tuyau ne tire pas sur la valve, s'il venait à être en tension lors de la plongée



Prêt pour la plongée



En plongée



Le système comprend un manomètre déporté pour suivre la pression de la bouteille



Nota : Si la batterie est correctement chargée, elle pourra largement alimenter le compresseur pendant les 30 minutes de plongée. Il n'est donc pas nécessaire de démarrer le moteur.

ENTRETIEN :

Le narguilé ne nécessite aucun entretien particulier. Pour lui assurer une longue vie, si possible, rincez-le à l'eau douce après chaque séjour dans l'eau de mer.

PRECAUTIONS D'EMPLOI :

Même dans un cadre limité, la pratique de la plongée sous-marine requiert une formation de base, une aptitude médicale et une bonne condition physique. Pour vos premières plongées, ne plongez jamais seul, mais accompagné d'une personne compétente. Il est déconseillé de faire plonger des enfants en dessous de 12 ans et s'ils ne sont pas déjà de bons nageurs.

L'Aquaphile sarl s'exonère de toute responsabilité dans l'utilisation qui est faite de EAZYDIVE.